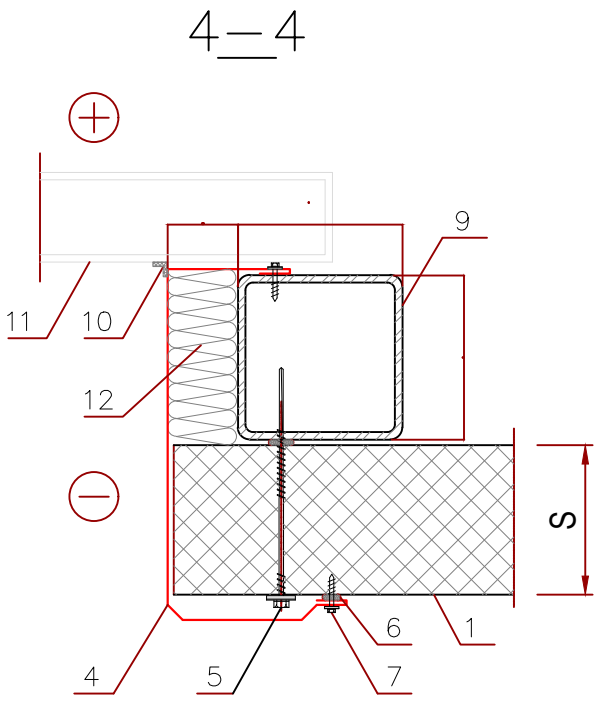
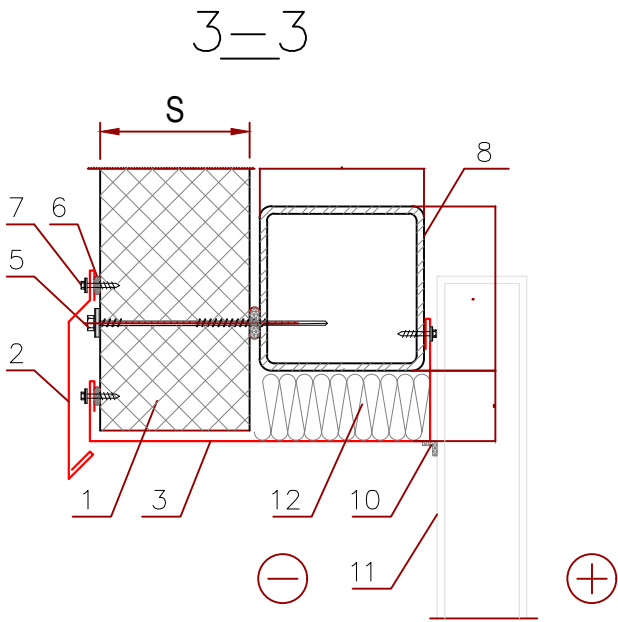
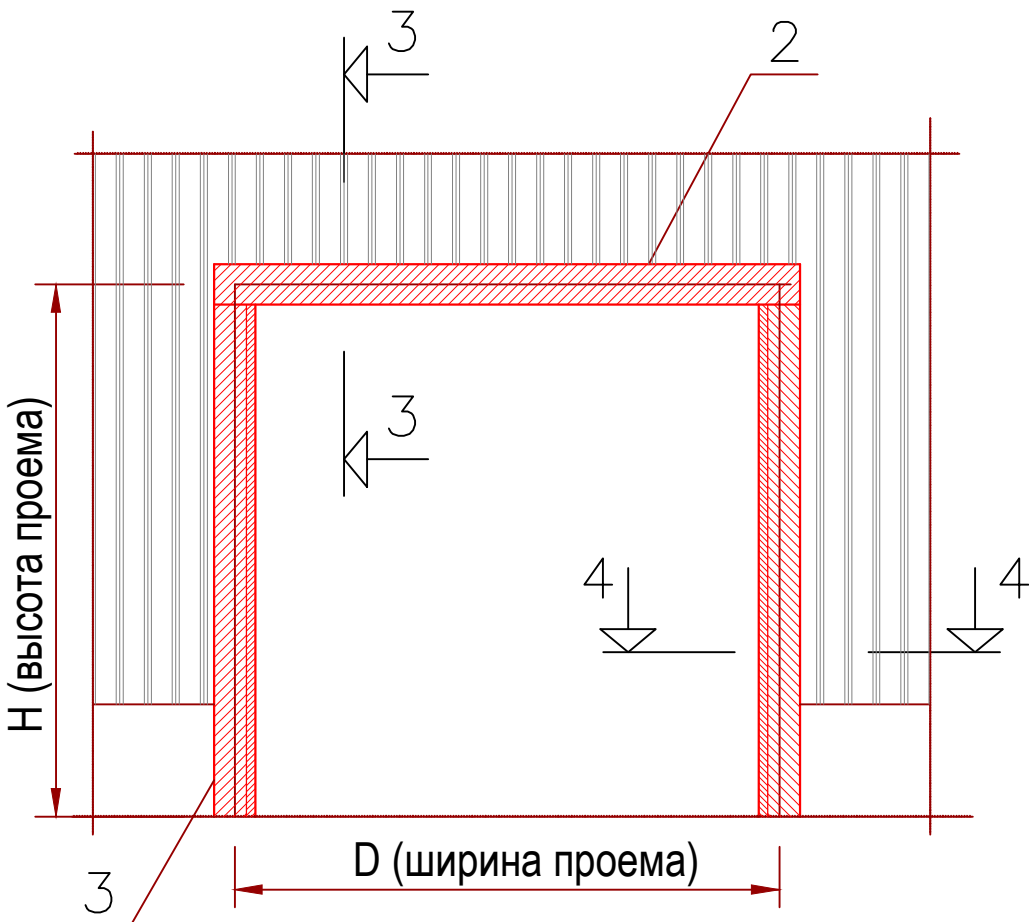


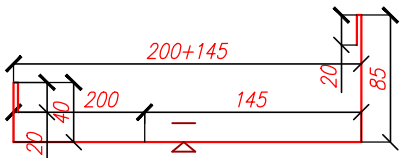
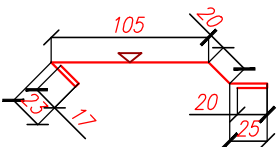
ОБРАМЛЕНИЕ ВОРОТ



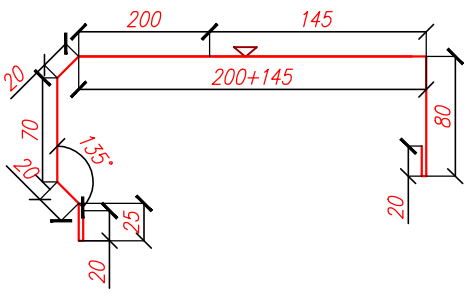
- 1. Стеновая сэндвич-панель
- 2. Фасонный Элемент ФЭ-В1* - 4500мм-2шт
- 3. Фасонный Элемент ФЭ-В2* -4500мм -2шт
- 4. Фасонный Элемент ФЭ-В3* -4500мм-4шт
- 5. Самосверлящий шуруп
- 6. Герметик для наружных работ
- 7. Самосверлящий шуруп (или заклепка)
- 8. Стальной ригель (стальная труба)
- 9. Стальная стойка (стальная труба)показано условно
- 10. Уплотнительная лента
- 11. Полотно ворот(показано условно)
- 12. Утеплитель (минераловатная плита в полиэтиленовой пленке или пенополистирол М 25)

ФЭ-В1 = Фасонный Элемент оформления Ворот

ФЭ-В2 = Фасонный Элемент оформления Ворот (при использовании стальной квадратной трубы по ГОСТ 8639-82)



ФЭ-В3 = Фасонный Элемент оформления Ворот (при использовании стальной квадратной трубы по ГОСТ 8639-82)



						19.06.23-2-АС			
						"Ангар арочный №1" и "Ангар Арочный №2" филиала ООО "РУСИНВЕСТ" – "ТНПЗ"			
Изм.	Кол.уч.	Лист	№ док.	Подпись	Дата				
Разраб.					07.23	Склад №2.	Стадия	Лист	Листов
Провер.					07.23		Р	14	
ГИП					07.23				
Н. контр.					07.23	Обрамление ворот			